



**RAPPORT  
D'ACTIVITE**

**2023**

**Parcours vers l'emploi**

**Insertion sociale et professionnelle**

**Projets de territoire**



## SOMMAIRE

Éditorial	3
La délégation régionale	4
La fédération Coorace	5
Les chiffres clés	6
La vie de la délégation	7-9
Échanges et collaborations	10
Innovations & développements	11
Lexique IAE	12-13





## EDITORIAL

# En

## Une année difficile

cette année 2024, l'avenir de l'insertion par l'activité économique (IAE) en France est incertain. D'une part, l'IAE est un dispositif reconnu comme efficace pour l'insertion des personnes éloignées de l'emploi, notamment les personnes en situation de handicap, les jeunes sans qualification et les personnes en difficulté sociale. Alors qu'en 2022, l'IAE a permis à 175 100 personnes de trouver un emploi, début novembre 2023 seulement 148 500 ont été comptabilisées.

D'autre part, l'IAE est confrontée à plusieurs défis, notamment la baisse des financements publics, la concurrence d'autres dispositifs d'insertion, la difficulté à recruter des salariés et la mise en œuvre de France Travail.

Dans ce contexte, l'avenir de l'IAE dépendra de la volonté des pouvoirs publics à accompagner les SIAE pour répondre à ces défis. Si les financements publics sont maintenus, si l'IAE parvient à se différencier des autres dispositifs d'insertion, et si les structures d'insertion parviennent à recruter des salariés qualifiés, l'IAE pourra continuer à jouer un rôle important dans l'insertion professionnelle des personnes éloignées de l'emploi.

Les réseaux de l'IAE se doivent d'accompagner leurs adhérents pour :

- **Développer l'innovation** : les SIAE doivent innover pour répondre aux besoins des personnes en insertion et pour se positionner sur le marché du travail. Elles peuvent par exemple développer des offres de formation adaptées, des partenariats avec les entreprises et les collectivités, des solutions de travail à temps partiel ou partagé.
- **Favoriser l'inclusion** : l'IAE doit rester un dispositif inclusif, qui s'adresse à tous les publics, particulièrement les personnes en situation de handicap, de précarité ou d'adversité sociale. Les pouvoirs publics doivent donner les moyens aux SIAE de mettre en place des mesures d'inclusion.
- **Renforcer la coopération** : l'IAE doit renforcer sa coopération avec les autres acteurs de l'insertion, notamment les services publics de l'emploi, les entreprises, et les associations. Cette coopération permettra de mieux répondre aux besoins des personnes en insertion et de faciliter leur parcours vers l'emploi.

Je veux croire que l'énergie et le dynamisme de nos salariés permanents et de nos administrateurs permettront de relever ces défis. Ainsi l'IAE continuera à jouer un rôle important dans la lutte contre la pauvreté et l'exclusion sociale.

A la lecture de ce rapport d'activité vous découvrirez un aperçu des actions 2023 de notre délégation bretonne du COORACE. La vitalité de notre délégation est le fruit du travail de notre déléguée régionale Nolwenn et de nos chargées de mission Delphine puis Karine qui a pris sa suite, un grand merci à elles.

Je tiens également à remercier nos administratrices et administrateurs, qui pour la majorité bénévoles, donnent de leur temps pour construire et faire vivre notre projet associatif et politique.



Jean-Jacques MERCIER, Président du Coorace Bretagne





## LA DELEGATION REGIONALE

**Coorace Bretagne** est une des 14 délégations régionales de Coorace, **fédération nationale de l'économie sociale et solidaire qui rassemble des structures de l'Insertion par l'Activité Économique (SIAE)**. Ces entreprises interviennent dans de nombreux secteurs d'activité (services à la personne, BTP, hôtellerie-restauration, environnement, textile... ) et accueille un public éloigné de l'emploi en proposant une première étape d'insertion par le travail appuyée par un accompagnement socio-professionnel renforcé.

**Coorace Bretagne** représente un **réseau régional de 36 structures de l'insertion** partageant les mêmes valeurs et une vision commune : un **développement économique solidaire et durable** ancré dans les territoires bretons et accessible à tous.

La délégation régionale, association loi 1901, a été créée en 1993 à Rennes. Au-delà de son activité de plaidoyer et de soutien de ses structures auprès des pouvoirs publics, la délégation régionale propose aujourd'hui de nombreuses actions d'accompagnements et de formation au bénéfice de l'ensemble de ses adhérents.

Le conseil d'administration de la délégation régionale s'appuie, pour la mise en œuvre des orientations et la gestion administrative sur ses 2 collaboratrices salariées.

### **Nolwenn BARRÉ**

*Députée régionale*

### **Karine HÉLAINE**

*Chargée de mission*



### **LE CONSEIL D'ADMINISTRATION**

**Najia DAMOUR** - SEI (22)  
**Séverine DURAND-GASSELIN** - *Personne Qualifiée*  
**Élise GOUGEON** - *Proxim's Breizh Littoral* (56)  
**Marie-Thérèse LE BELLER** - ATEs (56)  
**Hélène LE NY** - ATEs (56)  
**Pierrot AMOUREUX** - *Le Relais Pour l'Emploi* (35)  
**Jean CASTEL** - *ADIS-MERITT Intérim* (35)  
**Cyrille DUCHENE** - *Vannes Relais* (56)  
**Alain ECHIVARD** - *Ides* (29)  
**Joseph MARION** - *Ocito* (35)  
**Jean-Jacques MERCIER** - *Néo Emplois* (56)  
**Victor PREAUCHAT** - *Eureka* (35)  
**Patrick ROULLE** - *Relais Emploi* (35)  
**Marie-Pierre SINOU** - *Action Service* (29)  
**Alain VAN DEN BLUCKE** - *Start'air* (35)





# LA FEDERATION COORACE

La fédération Coorace, réseau national de l'économie sociale et solidaire, **rassemble près de 600 entreprises d'utilité sociale territoriale** réparties sur l'ensemble du territoire.

Un réseau porteur d'une vision : celle d'un modèle **sociétal inclusif, collectif, et solidaire** qui se développe au cœur des territoires.

La fédération Coorace accompagne les entreprises d'utilité sociale à travers 3 missions :

- **Amélioration de l'impact social et territorial** : Avec ses démarches d'amélioration continue, et d'évaluation de l'impact social territorial, Coorace accompagne les entreprises de son réseau à définir les besoins du territoire, des salariés accompagnés et à y répondre au mieux en fonction de leur projet associatif.
- **Parcours vers l'emploi** : Pour développer une inclusion active au cœur des territoires, Coorace accompagne les entreprises à la mise en place de passerelles structurées autour des métiers en tension comme le BTP, le numérique, l'Hôtellerie-Restaurant, les services à la Personne.
- **Accompagnement de projets de territoire** : Coorace accompagne les entreprises d'utilité sociale dans leurs projets de territoires via les Groupes Économiques Solidaires, l'accompagnement à la création ou à la structuration d'activités.

**Coorace est organisé autour de 14 délégations régionales réparties sur la métropoles et les territoires ultramarins**

**588 \***

**276**

Association intermédiaires (AI)

**142**

Ateliers et Chantiers d'Insertion (ACI)

**46**

Entreprises de Travail Temporaire d'Insertion (ETTI) et Entreprise de Travail Temporaire de l'ESS (ETT-ESS)

**43**

Entreprises d'Insertion (EI)

**24**

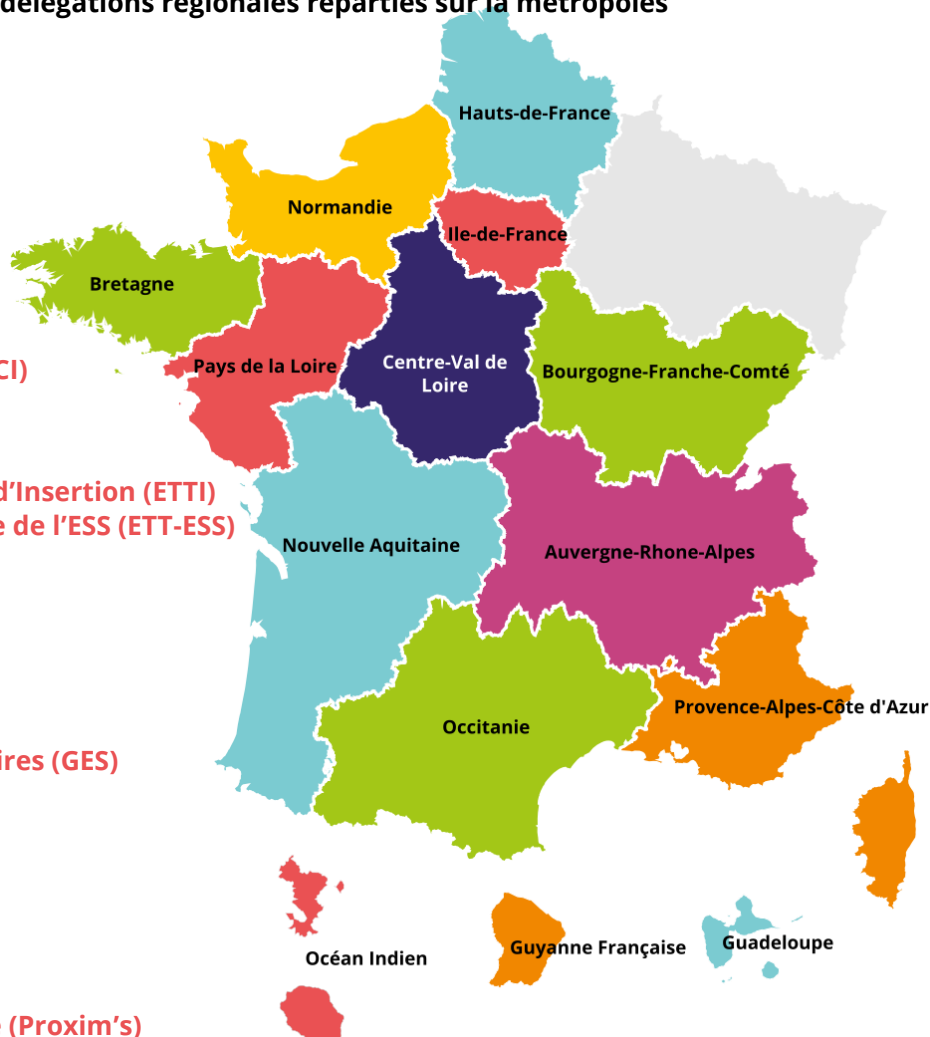
Groupement Économique et Solidaires (GES)

**26**

Autres structures (EBE, Organismes de formation, ...)

**13**

Structures de Service à la Personne (Proxim's)



\* données 2022

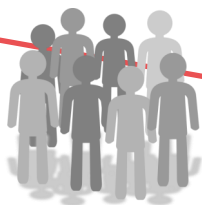


## LES CHIFFRES CLES 2023



**574 000 heures**  
de  
mise à disposition  
soit **360 ETP**

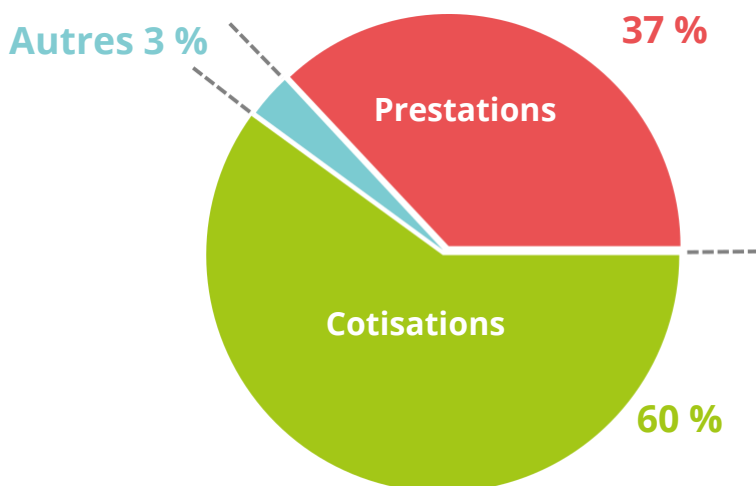
Plus de **3 500** personnes  
accompagnés vers l'emploi



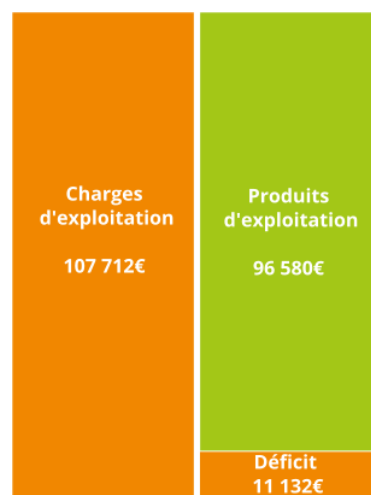
**36 adhérents**

- 18 Association Intermédiaires (AI)**
- 7 Ateliers et Chantiers d'Insertions (ACI)**
- 3 Entreprises d'Insertion (EI)**
- 3 Groupements Economique et Solidaire (GES)**
- 2 Entreprises de Travail Temporaire d'Insertion (ETTI)**
- 1 Entreprise de Travail Temporaire de l' ESS (ETT - ESS)**
- 2 Entreprises de l'ESS**

### Ressources financières de la délégation



### Résultats financiers de la délégation







# LA VIE DE LA DELEGATION

## Coorace Bretagne a fêté ses 30 ans



Lors de son Assemblée Générale, le 23 mai 2023, le Coorace Bretagne a célébré ses 30 années d'existence. A cette occasion nous avons été accueillis à Redon par notre adhérent A.I.D.E Emplois Services héritier de la première association d'aide aux chômeurs en fin de droits qui deviendront par la suite les Associations Intermédiaires (AI). A l'issue de la matinée consacrée à la vie statutaire, la cinquantaine d'adhérents présents ont pu échanger avec Mme Christine LE NABOUR, députée de la 5ème circonscription d'Ille et Vilaine et membre de la commission des

Affaires Sociales, sur le sujet de France Travail.

La première partie de l'après midi fut dédiée à un temps d'information, par le secrétaire général de Coorace, sur le rapport IGAS et les perspectives France Travail. En seconde partie, Jean René MARSAC un des pères fondateurs de Coorace et son 1<sup>er</sup> président en duo avec Jean-Yves RICHAUDEAU, 1<sup>er</sup> président de Coorace Bretagne nous ont retracé la genèse de la création des Associations Intermédiaires et de COORACE.



En 2023, le CA s'est réuni à 4 reprises et le bureau 5 fois.

## Représentation au Coorace national

Jean-Jacques MERCIER et Jean CASTEL sont nos représentants au CA du Coorace national et membres de la commission *Ressources Innovations Développement*. Jean est également membre du bureau national. Nolwenn BARRÉ est membre de la commission *Administratif & Finances*.





## LA VIE DE LA DELEGATION

### Départ et arrivée

Après 3 années passées à Coorace Bretagne comme chargée de mission, Delphine CHAPELLE a décidée d'explorer de nouveaux horizons professionnels. Après son départ en juin, nous avons engagé un processus de recrutement qui a abouti en septembre à l'engagement de Karine HÉLAINE, en tant que chargée de mission innovation et développement.



Karine, forte d'expériences dans le commerce international et la gestion de projets en construction d'habitats a souhaité orienter la suite de son parcours professionnel vers l'accompagnement de projets solidaires. Ayant suivi une formation dédiée à l'université de Rennes 2, elle a accompagné un projet de mobilité durable sur le territoire de Redon. Elle nous a rejoint afin de seconder Nolwenn notre Déléguée Régionale sur l'accompagnement de nos adhérents et le suivi de projets de la délégation.

### Les séminaires régionaux



Au printemps et à l'automne Coorace Bretagne a tenu 2 séminaires. Ceux ci, ont été l'occasion, de nouveau, cette année d'associer les salariés permanents des structures et les membres de leurs gouvernances à des réflexions et des travaux collectifs autour de 2 thématiques :

- **Innovations de demain** ; Quelles seront les innovations de demain, pouvoir diversifier son activité par l'innovation, comment multiplier les activités, etc.
- **Les formes de coopération** ; Les enjeux de la coopération interne et externe, coopérer pour sortir de sa zone de confort, les modalités de coopération, etc.



Ces sessions permettent également des temps de partage entre adhérents autour d'expérimentations, de réalisations ou de projets.

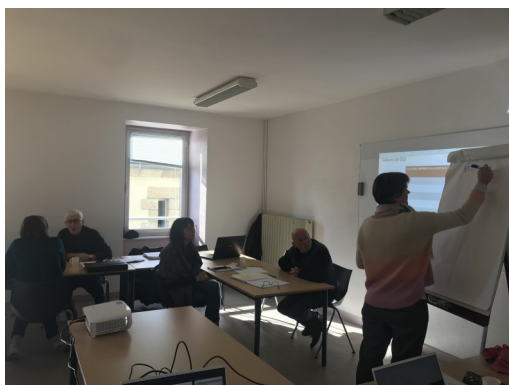






# LA VIE DE LA DELEGATION

## Les rencontres échanges de pratiques



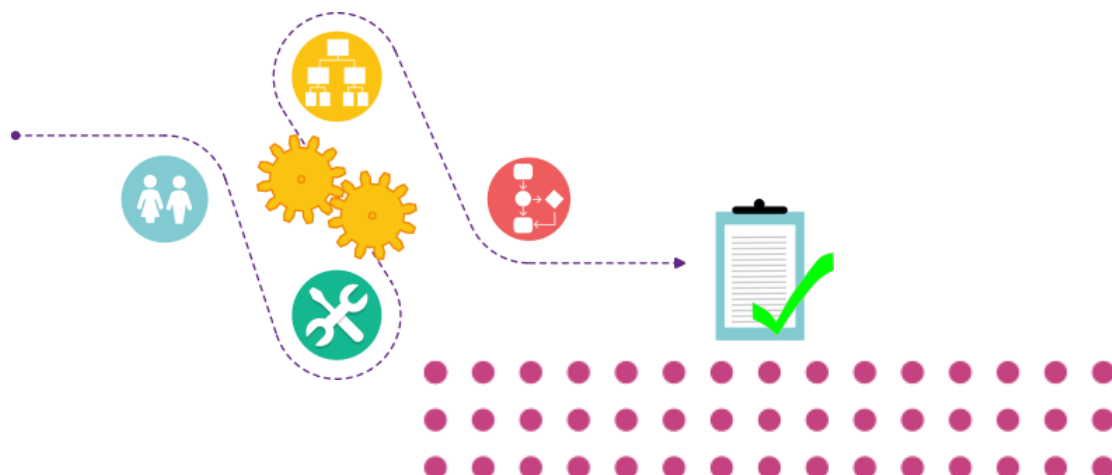
Les rencontres échanges de pratiques sont toujours attendues par les salariés permanents de nos adhérents. Elles permettent de débattre sur les expériences et les pratiques de chacun et chacune, de les questionner et d'identifier des solutions sur des difficultés rencontrées. Ces temps d'échanges se sont organisés à différentes échelles : direction, chargés de développement et CIP. Ils se sont réalisés soit en présentiel, soit en visioconférence. Différentes thématiques ont été traitées en rapport avec les problématiques soulevées par chaque famille de participants. Ces temps d'échange réunissait entre 6 et 10 salariés d'adhérents par session.

## Les prestations

L'offre de service de la délégation régionale et son articulation avec l'offre de service nationale, ont permis à la délégation de réaliser des prestations non seulement pour nos adhérents mais également pour des non adhérents et des institutionnels. La majorité des prestations réalisées l'ont été en accompagnements individualisés de structures.

Pour l'année 2023 on peut citer :

- Pour le compte du Conseil Départemental 35, la poursuite de l'accompagnement des AI sur le dispositif « **Équilibre Emploi** » à destination des bénéficiaires du RSA ;
- Pour la DREETS Bretagne, en inter réseau, la continuité du travail autour du **PIC IAE et la mobilisation des prescripteurs** ;
- Des accompagnements à la structuration pour des adhérents et des non adhérents dans le cadre de leur développement ;
- Des prestations **COODIAG** permettant à nos adhérents de structurer la connaissance de leur territoire à l'aide de données chiffrées.





## ECHANGES ET COLLABORATIONS

### Collaboration cooracienne Grand Ouest

Des échanges réguliers entre les délégués régionaux Pays de Loire, Normandie et Bretagne se sont déroulés afin de partager les actualités et les orientations de chacune des régions. Une rencontre des présidences accompagnées de leurs délégués régionaux et chargés de mission a également eu lieu, ce temps d'échanges a permis de réaffirmer l'engagement de chaque délégation dans cette coopération.

Cette réunion a aussi été l'occasion d'échanger autour de nos visions de l'organisation stratégique du réseau et de la clarification de l'offre de services afin de les remonter aux commissions de travail nationales.



### Et en inter-réseaux IAE

La collaboration inter-réseaux, Coorace, FAS, FEI, Chantier École, s'est poursuivie en 2023 autour du PIC IAE sur financement de la DREETS Bretagne.

Les 4 présidents bretons accompagnés de leur.e délégué.e régional.e se sont rencontrés à Rennes début juillet. Ce fut un temps d'échanges constructifs sur nos appréhensions respectives de l'état de l'IAE et de son avenir. Ca été également l'occasion de réaffirmer que nous partageons les mêmes valeurs et une vision identique sur la construction de parcours.



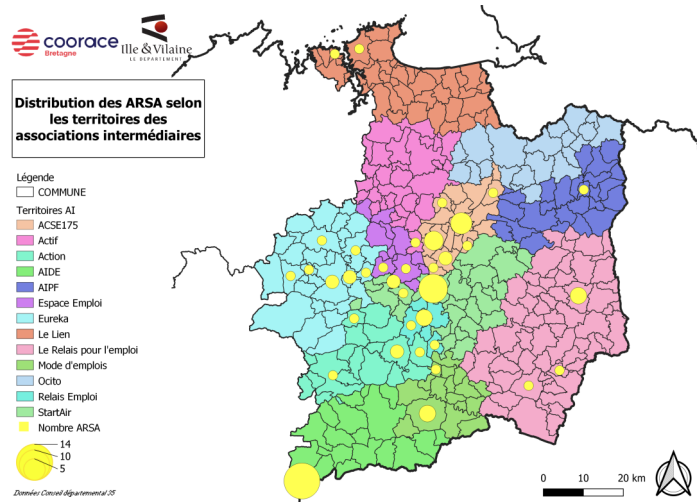


# INNOVATIONS & DEVELOPPEMENTS

## Équilibre Emploi

Depuis 2 ans, les associations intermédiaires d'Ille-et-Vilaine sont pleinement associées par le Conseil départemental au déploiement d'un dispositif expérimental à destination des Allocataires du RSA : Équilibre Emploi. Ce dispositif permet, grâce à un accompagnement spécifique, le cumul des revenus d'activités et de l'allocation dans la limite de 400h. Il vise à favoriser le retour à l'emploi durable en levant la perte d'allocations lors de contrats courts.

Sur 113 personnes bénéficiaires du dispositif en 2023, 79 ont été accompagnés par une AI adhérente du Coorace Bretagne.



## Communication

Avec le souci d'améliorer en permanence notre communication vers nos adhérents, sur le site de Coorace Bretagne une rubrique « Publications » ([https://www.coorace-bretagne.org/?page\\_id=1333](https://www.coorace-bretagne.org/?page_id=1333)) a été ajoutée. Vous y retrouverez un certain nombre de guides généraux.

Vous pouvez suivre l'actualité de Coorace Bretagne et de la fédération également sur X (ex Twitter) et sur LinkedIn.





## LEXIQUE IAE

---

Il est parfois difficile de s'y retrouver dans tous les sigles ou acronymes employés par les acteurs de l'ESS et de l'IAE. Voici un recueil, non exhaustif, de la plupart avec leur signification.

<b>AAH</b>	Allocation Adulte Handicapé
<b>ACCRE</b>	Aide aux Chômeurs à la Création ou la Reprise d'Entreprise
<b>ACI</b>	Atelier Chantier d'Insertion
<b>ACI MP</b>	Atelier Chantier d'Insertion en Milieu Pénitentiaire
<b>AI</b>	Association Intermédiaire
<b>AFPA</b>	Association pour la Formation Professionnelle des Adultes
<b>ARSA</b>	Allocataire du RSA
<b>ARE</b>	Allocation d'Aide au Retour à l'Emploi
<b>ASE</b>	Aide Sociale à l'Enfance
<b>ASP</b>	Agence de Service et de Paiement
<b>ASP</b>	Accompagnateur Socio-Professionnel
<b>ASS</b>	Allocation de Solidarité Spécifique
<b>BRSA</b>	Bénéficiaire du RSA
<b>CAE</b>	Coopérative d'Activité et d'Emploi
<b>CAVA</b>	Centres d'Adaptation à la Vie Active
<b>CCAS</b>	Centre Communal d'Actions Sociales
<b>CDDI</b>	Contrat à Durée Déterminée d'Insertion
<b>CDIAE</b>	Comité Départemental d'Insertion par l'Activité Économique
<b>CLE</b>	Comité Local pour l'Emploi (TZCLD)
<b>CESER</b>	Conseil Économique Social et Environnemental Régional
<b>CHRS</b>	Centre d'Hébergement et de Réinsertion Sociale
<b>CIP</b>	Conseiller en Insertion Professionnel
<b>CNIAE</b>	Conseil National de l'Insertion par l'Activité Économique
<b>CNLRQ</b>	Comité National de Liaison des Régies de Quartier
<b>COORACE</b>	Coordination des Associations d'Aide aux Chômeurs par l'Emploi
<b>CPE</b>	Convention Promotion Emploi
<b>CPF</b>	Compte Personnel Formation
<b>CREFOP</b>	Conseil Régional de l'Emploi de la Formation et de l'Orientation Professionnelle
<b>CRESS</b>	Chambre Régionale de l'Économie Sociale et Solidaire
<b>CRIAE</b>	Comité Régional d'Insertion par l'Activité Économique
<b>CSP</b>	Catégorie Socio Professionnelle
<b>CTA</b>	Comité technique d'animation
<b>CUI-CAE</b>	Contrat Unique d'Insertion - Contrat d'Accompagnement dans l'Emploi
<b>CUI-CIE</b>	Contrat Unique d'Insertion - Contrat Initiative Emploi
<b>CUI-PEC</b>	Contrat Unique d'Insertion - Parcours Emploi Compétence
<b>DARES</b>	Direction de l'Animation de la Recherche, des Études et des Statistiques
<b>DGAS</b>	Direction Générale des Affaires Sociales et Sanitaires
<b>DDETS(PP)</b>	Direction Départementale de l'Emploi, du Travail et des Solidarités (et de la Protection des Personnes)
<b>DE</b>	Demandeur d'Emploi
<b>DELD</b>	Demandeur d'Emploi de Longue Durée (= ou > à 12 mois)
<b>DGEFP</b>	Direction Générale de l'Emploi et de la Formation Professionnelle
<b>DIV</b>	Délégation Interministérielle à la Ville
<b>DLA</b>	Dispositif Local d'Accompagnement
<b>DREETS</b>	Direction Régionale de L'Économie, de l'Emploi, du Travail et des Solidarités







<b>DSN</b>	Déclarations Sociales Nominatives
<b>DO</b>	Donneur d'Ordre
<b>EA</b>	Entreprise Adaptée
<b>EI</b>	Entreprise d'Insertion
<b>EITI</b>	Entreprise d'Insertion de Travailleurs Indépendants
<b>EMTPR</b>	Évaluation en Milieu de Travail Préalable à l'embauche
<b>EPCI</b>	Établissement Public de Coopération Intercommunales
<b>ESAT</b>	Établissement ou Service d'Aide par le Travail
<b>ESUS</b>	Entreprise Solidaire d'Utilité Sociale
<b>ESS</b>	Économie Sociale et Solidaire
<b>ETAIE</b>	Encadrant Technique d'Activité par l'Insertion Économique
<b>ETCLD</b>	Expérimentation Territoriale contre le Chômage de Longue Durée
<b>ETP</b>	Équivalent Temps Plein
<b>ETT-ESS</b>	Entreprise de Travail Temporaire de l'Économie Sociale et Solidaire
<b>ETTI</b>	Entreprise de Travail Temporaire d'Insertion
<b>ETTP</b>	Entreprise de Travail en Temps Partagé
<b>ETP</b>	Équivalent Temps Plein
<b>FAS</b>	Fédération des Acteurs de la Solidarité
<b>FDI</b>	Fonds Départemental d'Insertion
<b>FSE</b>	Fonds Social Européen
<b>GEIQ</b>	Groupement d'employeurs pour l'Insertion et la Qualification
<b>GEPP</b>	Gestion des Emplois et des Parcours Professionnels
<b>GPEC</b>	Gestion Prévisionnelle des Emplois et des Compétences
<b>IAE</b>	Insertion par l'Activité Économique
<b>ML</b>	Mission Locale
<b>MSA</b>	Mutualité Sociale Agricole
<b>OPCO</b>	Opérateur de Compétences (formations)
<b>PDI</b>	Plan Départemental d'Insertion
<b>PEC</b>	Parcours Emploi Compétences
<b>PIC IAE</b>	Plan d'Investissement dans les Compétences IAE
<b>PJJ</b>	Protection Judiciaire et de la Jeunesse
<b>PLIE</b>	Plan Local pour l'Insertion et l'Emploi
<b>PMSMP</b>	Période de Mise en Situation en Milieu Professionnel
<b>PSDE</b>	Prestation de Suivi Dans l'Emploi
<b>RQ</b>	Régie de Quartier
<b>RQTH</b>	Reconnaissance de la Qualité de Travailleur Handicapé
<b>RSA</b>	Revenu de Solidarité Active
<b>RSE</b>	Responsabilité Sociale/Sociétale des Entreprises
<b>SAP</b>	Service à la Personne
<b>SEP</b>	Salarié.e en parcours
<b>SCIC</b>	Société Coopérative d'Intérêt Collectif
<b>SCOP</b>	Société Coopérative Ouvrière de Production
<b>SIAE</b>	Structure d'Insertion par l'Activité Économique
<b>SMIC</b>	Salaire Minimum Interprofessionnel de Croissance
<b>SYNESI</b>	Syndicat National des Employeurs pour les ateliers et chantiers d'Insertion
<b>TAPAJ</b>	Travail Alternatif Payé à la Journée
<b>TSF</b>	Transfert de Savoir-Faire
<b>TZCLD</b>	Territoires Zéro Chômeur de Longue Durée
<b>UNAI</b>	Union Nationale des Associations Intermédiaires



Merci à nos partenaires



Fédération  
des acteurs de  
la solidarité



**cress**

Chambre Régionale  
de l'Économie Sociale  
et Solidaire de Bretagne



**Ille & Vilaine**

LE DEPARTEMENT



**RÉGION  
BRETAGNE**  
CONSEIL RÉGIONAL



**PRÉFET  
DE LA RÉGION  
BRETAGNE**

*Liberté  
Égalité  
Fraternité*

Direction régionale  
de l'économie, de l'emploi,  
du travail et des solidarités (DREETS)



**CAISSE  
D'ÉPARGNE**  
Bretagne Pays de Loire



“ La pierre n'a point d'espoir que d'être  
pierre. Mais de collaborer, elle s'assemble et  
deviens temple. ”  
Saint-Exupéry

Vos contacts :

Nolwenn BARRÉ - Déléguée régionale - 07.66.24.01.64

Karine HÉLAINE - Chargée de mission - 06.59.81.09.02

Coorace Bretagne  
Le Quadri, 4ème étage  
47, avenue des Pays Bas  
35200 RENNES

[www.cooracebretagne.org](http://www.cooracebretagne.org)

✉ [coorace.bretagne@gmail.com](mailto:coorace.bretagne@gmail.com)

